



Bayerischer Geschenkkorb Holz – Artikelnummer: 1045

Zutaten, Inhaltsstoffe, Nährwerte

40g Salzbrezeln

400ml Leberknödelsuppe

530g Weisswurst Abtropfgewicht 250g

300g Fleischkäse

200ml Altbayerischer Senf

0,5l Chiemseer Hell 4,8% vol.

0,1l Mirabellenbrand 40% vol.

Vesperbrett

Vespermesser

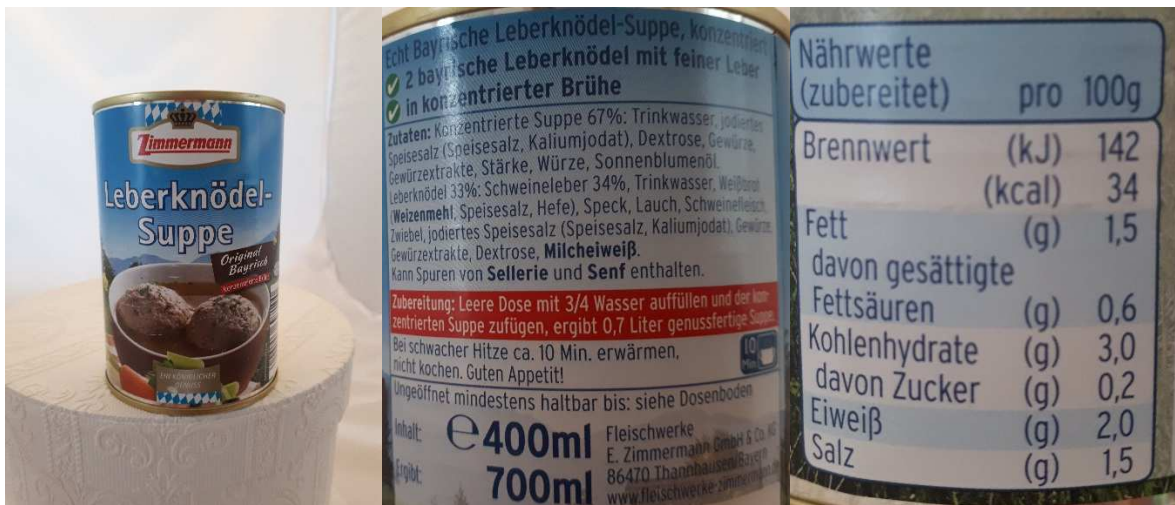
40g Salzbrezeln

Hersteller/Inverkehrbringer: Huober Brezel GmbH & Co., Riedstraße 1, D-71729 Erdmannhausen



400ml Leberknödelsuppe

Hersteller/Inverkehrbringer: Fleischwerke E. Zimmermann GmbH & Co. KG, 86470 Thannhausen



Weisswurst Inhalt 530g Abtropfgewicht 250g

Hersteller/Inverkehrbringer: Fleischwerke E. Zimmermann GmbH & Co. KG, 86470 Thannhausen



300g Fleischkäse

Hersteller/Inverkehrbringer: MEHLIG & HELLER GmbH 97209 Veitshöchheim



200ml Altbayerischer Senf

Hersteller/Inverkehrbringer: Luise Händlmaier GmbH 93057 Regensburg



0,5l Chiemseer Hell 4,8% vol.



Bezeichnung: Chiemseer Hell

Herkunt: Deutschland

Region: Bayern

Nettoabfüllmenge: 0,5l

Alkoholgehalt: 4,8% vol.

Erzeuger – Abfüller: Rosenheimer Spezialitätenbrauerei GmbH Münchenerstr, 80 83022 Rosenheim

Inverkehrbringer: Rosenheimer Spezialitätenbrauerei GmbH Münchenerstr, 80 83022 Rosenheim

Zutaten: Wasser, Gerstenmalz, Hopfen, Hopfenextrakt

Warnhinweis: Der Konsum von alkoholischen Getränken in der Stillzeit oder Schwangerschaft kann selbst in geringen Mengen schwere Folgen für die Gesundheit des Kindes haben.

0,1l Mirabellenbrand 40% vol.

Spirituose – Brand

Alkoholgehalt: 40.0 % vol

Nettofüllmenge: 0,1 Liter pro Flasche

Inverkehrbringer: Weingut-Weinhaus Bimmerle KG, Kirchstraße 4, 77871 Renchen-Erlach

Ursprungsland: Deutschland

Warnhinweis: Der Konsum von alkoholischen Getränken in der Stillzeit oder Schwangerschaft kann selbst in geringen Mengen schwere Folgen für die Gesundheit des Kindes haben.